

用途

光纤活动连接器系列产品包括普通光跳线、尾纤，皮线跳线，光适配器（含光衰减器），这类产品主要用于光通信系统中线路的连接。

主要特点

本公司产品插入损耗小，回波损耗大，连接性能稳定，有较好的互换性。

技术指标

项目	单损	多模
插入损耗	不大于 0.2db	不大于 0.2db
回波损耗	PC 大于 45db、UPC 大于 50db、APC 大于 60db	
互换性	不大于 0.2db	不大于 0.2db
连接寿命	大于 1000 次	

订货指南

光连接器品种类型	FC/SC/ST/MTRJ/LC/E2000 等 注：光适配器和光衰减器有异端插口品种。
配用光缆的类型	单模（多模） ϕ 0.9、 ϕ 2.0（单芯 双芯）、 ϕ 3.0 单芯、6 芯、12 芯束状光缆、2-24 芯室内软光缆、12 芯带状光缆等。
光缆中所有光纤的品种	A1 类多模光纤（芯径， ϕ 50 μ m、 ϕ 62.5 μ m）单模、G652 D 光纤、G657A 光纤

订货步骤

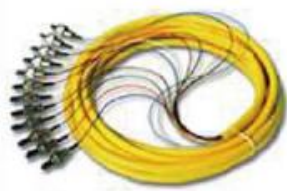
确定光跳线（尾纤）插头的类型、单件长度和对

配用光缆中的光纤的要求；

确定订货数量。



多芯带状尾纤



多芯束状尾纤



2FC/UPC-MTRJ



SC/UPC



FC/APC



FC-ST



FC/UPC



ST/UPC-FC/UPC



FC/APC-ST/APC



FC/UPC-SC/UPC



E2000



LC/PC



LC 双芯适配器



FC—SC 适配器



FC 衰减器